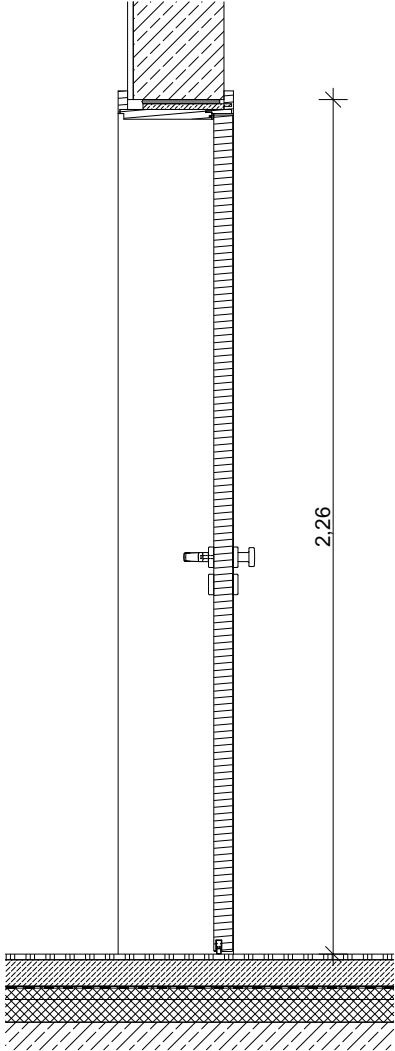
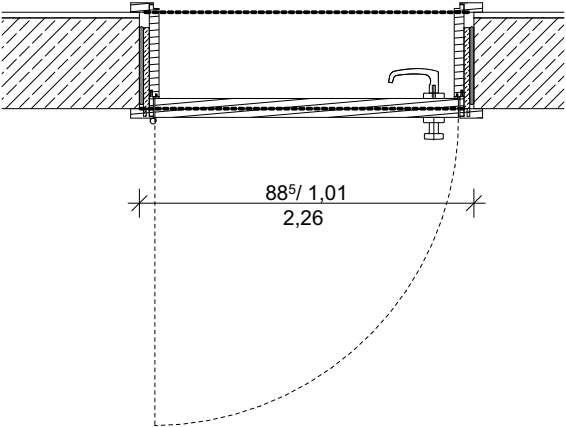


Ansicht M1:20



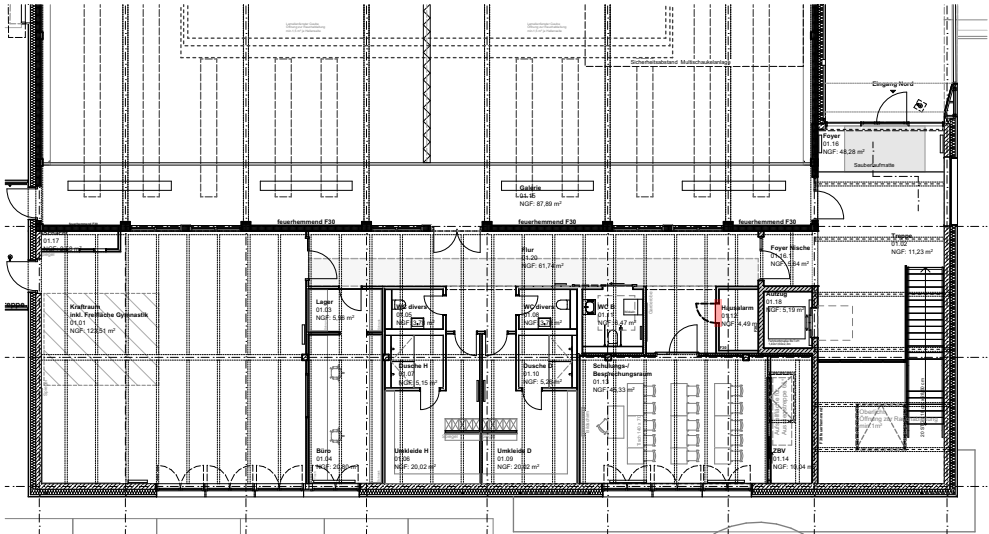
Schnitt vertikal M1:20



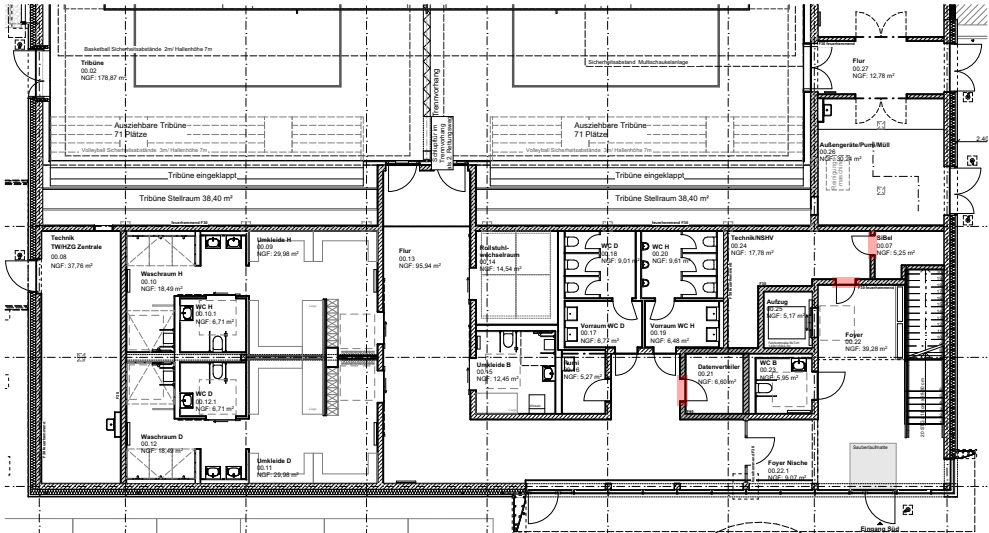
Schnitt horizontal M1:20

Innentür einflüglig Brandschutz:

Holzumfassungszarge u. Holztürblatt, Ausführung in untersch. Breiten und Maulweiten, Dekor Holz oder uni, Struktur und Farbe nach Wahl des AG, Anforderung T30 oder T30-RS, mit OTS, Drückergarnitur oder Wechselgarnitur




Übersicht Obergeschoss



Übersicht Erdgeschoss

±0,00 = 120,80 m üNN = OKFFB EG

Alle Höhenangaben beziehen sich auf Oberkante Fertigfußboden. Sämtliche Maße sind eigenverantwortlich am Bau zu prüfen. Unstimmigkeiten sind vor Bauausführung mit den Planungsbüros zu klären.

 <p>Staatliches Baumanagement Braunschweig</p> <p>An der Martinikirche 7 38100 Braunschweig</p>	<p>Ostfalia Hochschule f. angewandte Wissenschaften Am Exer 5, 38302 Wolfenbüttel</p> <p>WBU7031 - 01 HHV-Nr.: 11080-E9-0001</p> <hr/> <p>Neubau Sport- und Bewegungshalle</p> <hr/> <p>Hochbau Innentüren 1flg Brandschutz</p>	<p>Ausführungsplanung -Vorabzug-</p> <p>Datum: 06.02.2026 Plan-Nr.: B-_5A-D-27105_02 Index: 02 Maßstab: 1:20 Blatt-Gr.: 420 x 297</p>
--	--	---